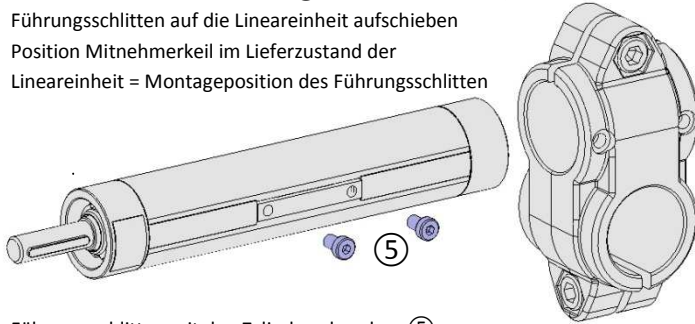
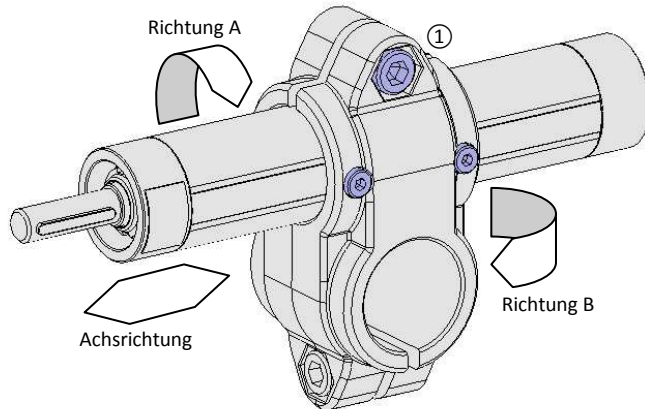


Führungsschlittenmontage an E II Lineareinheiten

- Zylinderschrauben ⑤ aus dem Mitnehmerkeil der Lineareinheit herausdrehen
- Gewinde der Zylinderschrauben ⑤ mit Loctite243 betropfen
- Führungsschlitten auf die Lineareinheit aufschieben
- Position Mitnehmerkeil im Lieferzustand der Lineareinheit = Montageposition des Führungsschlitten



- Führungsschlitten mit den Zylinderschrauben ⑤ am Mitnehmerkeil befestigen (Anzugmomente M4=2Nm/M6=7Nm/M8=17,5Nm)
- Führungsschlitten spielfrei und leichtläufig einstellen
- Zylinderschraube ① anziehen bis der Führungsschlitten spielfrei in den angezeigten Richtungen A und B ist



- Eine leichtläufiges Verfahren des Führungsschlittens in Achsrichtung muss erhalten bleiben

RK Rose + Krieger GmbH

Postfach 1564 , D-32375 Minden/Germany, E-Mail: info@rk-online.de

Technische Anleitung

Klemmhebelmontage

Führungsschlittenmontage an E-II Lineareinheiten

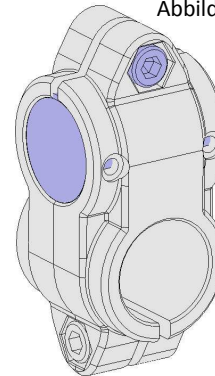
Bestell-Nr. 99406

Ausgabe 04.2014

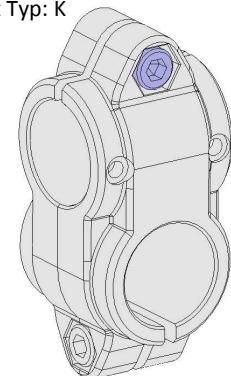
Version 1-3

Lieferzustand Führungsschlitten

Abbildung zeigt Typ: K



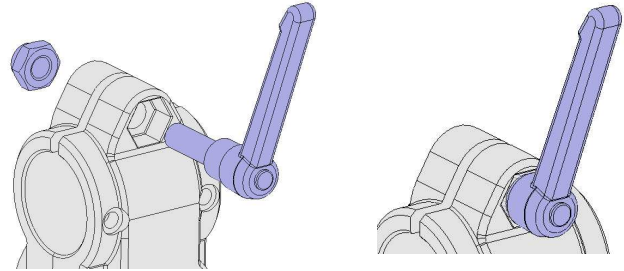
Standard mit Gleitbuchse



Standard ohne Gleitbuchse

Klemmhebelmontage

Klemmhebelmontage an Führungsschlitten (Industrie-Design):
Zylinderschraube ① herausdrehen.
Klemmhebel eindrehen.



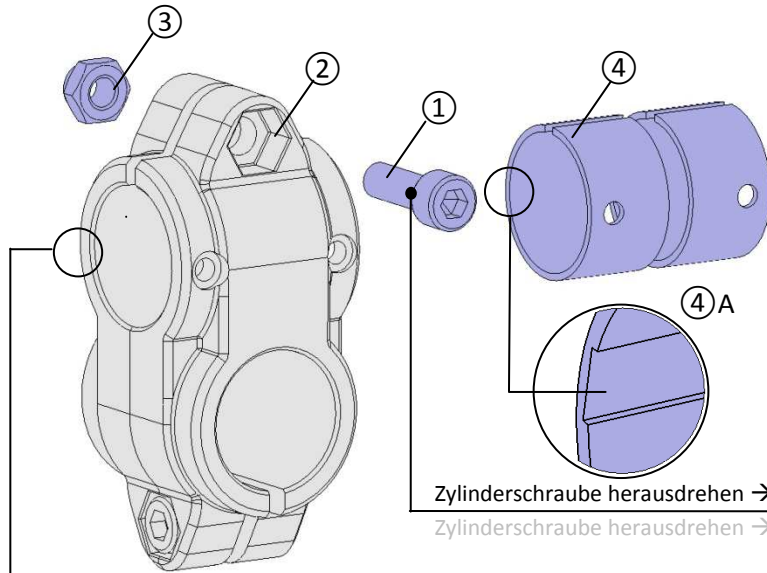
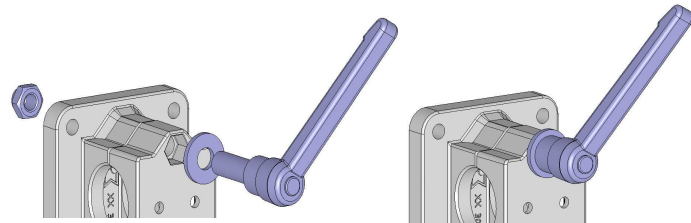
Zylinderschraube herausdrehen →

→ Hebel eindrehen

Zylinderschraube herausdrehen →

→ Hebel eindrehen

Klemmhebelmontage an Führungsschlitten (Industrie- und Blockform):
Zylinderschraube ① herausdrehen.
Sicherungsscheibe auf den Klemmhebel schieben.
Klemmhebel eindrehen.



- ②A
- ① Zylinderschraube
 - ② Führungsschlitten
 - ②A Führungsschlitten mit Nut für Variante E-II mit Maßteilung
 - ③ Sechskant-Mutter
 - ④ Gleitbuchse
 - ④A Gleitbuchse mit Nut für Variante E-II mit Maßteilung

